

# DIN 1476

## Штифт заклёпка цилиндрический с полукруглой головкой и насечкой

### Описание:

DIN 1476 – стандарт, который описывает штифт-заклепку цилиндрической формы с полукруглой головкой, с насечкой по центру своей длины и фаской, что обеспечивает надежное соединение. Технические характеристики штифта-заклепки дин 1476 включают в себя диаметр стержня изделия, который составляет 1.4 – 6 мм., Длина штифта варьируется от 3 мм. до 30 мм., диаметр шляпки – от 2.4 мм. до 10.5 мм., высота шляпки составляет – 0.8 - 3.6 мм.

**Аналоги:** ISO 8746 Штифт цилиндрический с полукруглой головкой и насечкой (международный стандарт)

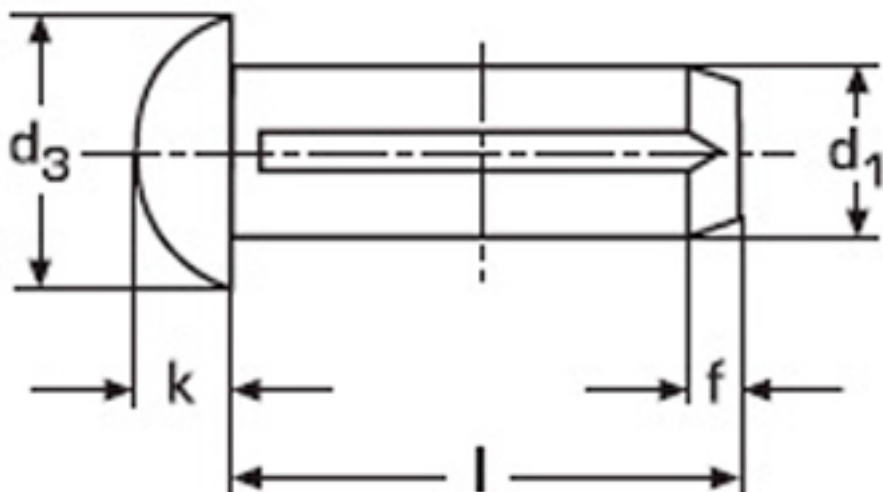
### Материалы изготовления:

- Сталь без покрытия
- Нержавеющая сталь: A2, A4
- Латунь
- Алюминий

### Применение штифтов-заклепок дин 1476:

Штифты (заклепки) стандарта DIN 1476 применяется во многих отраслях промышленности это: и машиностроение, и станкостроение, и строительство. Заклепки дин 1476 позволяют надежно удерживать детали и узлы различных механизмов. Кроме того, данными штифтами-заклепками фиксируются листовые изделия.

### Штифт (заклепка) дин 1476 чертеж:



### Размеры DIN 1476:

Размер штифт а-заклепки	Диаметр штифта	Диаметр головки	Высота головки	Размер насечки	Фаска
1.4	1.5	2.4	0.8	1.4	0.5
1.6	1.7	2.8	1	1.6	0.5
2	2.15	3.5	1.2	1.9	0.5
2.3	2.5	4	1.4	2.1	0.7
2.5	2.7	4.4	1.5	2.4	0.7
3	3.2	5.2	1.8	2.8	0.7
4	4.25	7	2.4	3.8	1.5
5	5.25	8.8	3	4.6	1.5
6	6.3	10.5	3.6	5.7	2

Информация актуальна на 08.11.2023 | Товарные позиции:

<u>DIN 1476 Штифт цилиндрический с полукруглой головкой и насечкой стальной Ø 6x30</u>	36.00 руб. /шт
<u>DIN 1476 Штифт цилиндрический с полукруглой головкой и насечкой стальной Ø 6x25</u>	27.90 руб. /шт
<u>DIN 1476 Штифт цилиндрический с полукруглой головкой и насечкой стальной Ø 6x20</u>	24.30 руб. /шт
<u>DIN 1476 Штифт цилиндрический с полукруглой головкой и насечкой стальной Ø 6x15</u>	18.90 руб. /шт
<u>DIN 1476 Штифт цилиндрический с полукруглой головкой и насечкой стальной Ø 6x12</u>	17.10 руб. /шт
<u>DIN 1476 Штифт цилиндрический с полукруглой головкой и насечкой стальной Ø 6x10</u>	14.40 руб. /шт
<u>DIN 1476 Штифт цилиндрический с полукруглой головкой и насечкой стальной Ø 6x8</u>	14.40 руб. /шт
<u>DIN 1476 Штифт цилиндрический с полукруглой головкой и насечкой стальной Ø 5x25</u>	15.30 руб. /шт
<u>DIN 1476 Штифт цилиндрический с полукруглой головкой и насечкой стальной Ø 5x20</u>	15.30 руб. /шт
<u>DIN 1476 Штифт цилиндрический с полукруглой головкой и насечкой стальной Ø 5x18</u>	14.40 руб. /шт
<u>DIN 1476 Штифт цилиндрический с полукруглой головкой и насечкой стальной Ø 5x8</u>	9.90 руб. /шт
<u>DIN 1476 Штифт цилиндрический с полукруглой головкой и насечкой стальной Ø 4x20</u>	14.40 руб. /шт
<u>DIN 1476 Штифт цилиндрический с полукруглой головкой и насечкой стальной Ø 4x12</u>	8.10 руб. /шт
<u>DIN 1476 Штифт цилиндрический с полукруглой головкой и насечкой стальной Ø 3x18</u>	6.30 руб. /шт
<u>DIN 1476 Штифт цилиндрический с полукруглой головкой и насечкой стальной Ø 3x8</u>	5.40 руб. /шт
<u>DIN 1476 Штифт цилиндрический с полукруглой головкой и насечкой стальной Ø 3x7</u>	5.40 руб. /шт
<u>DIN 1476 Штифт цилиндрический с полукруглой головкой и насечкой стальной Ø 2.5x10</u>	5.40 руб. /шт
<u>DIN 1476 Штифт цилиндрический с полукруглой головкой и насечкой стальной Ø 2.5x8</u>	5.40 руб. /шт
<u>DIN 1476 Штифт цилиндрический с полукруглой головкой и насечкой стальной Ø 3x12</u>	5.40 руб. /шт
<u>DIN 1476 Штифт цилиндрический с полукруглой головкой и насечкой стальной Ø 3x10</u>	6.30 руб. /шт
<u>DIN 1476 Штифт цилиндрический с полукруглой головкой и насечкой стальной Ø 2.5x7</u>	5.40 руб. /шт
<u>DIN 1476 Штифт цилиндрический с полукруглой головкой и насечкой стальной Ø 2.5x6</u>	4.50 руб. /шт

<u>DIN 1476 Штифт цилиндрический с полукруглой головкой и насечкой стальной Ø 2.5x5</u>	4.50 руб. /шт
<u>DIN 1476 Штифт цилиндрический с полукруглой головкой и насечкой стальной Ø 2.5x4</u>	4.50 руб. /шт
<u>DIN 1476 Штифт цилиндрический с полукруглой головкой и насечкой стальной Ø 2.5x3</u>	4.50 руб. /шт
<u>DIN 1476 Штифт цилиндрический с полукруглой головкой и насечкой стальной Ø 2.3x10</u>	4.50 руб. /шт
<u>DIN 1476 Штифт цилиндрический с полукруглой головкой и насечкой стальной Ø 2.3x8</u>	4.50 руб. /шт
<u>DIN 1476 Штифт цилиндрический с полукруглой головкой и насечкой стальной Ø 2.3x6</u>	4.50 руб. /шт
<u>DIN 1476 Штифт цилиндрический с полукруглой головкой и насечкой стальной Ø 2.3x5</u>	4.50 руб. /шт
<u>DIN 1476 Штифт цилиндрический с полукруглой головкой и насечкой стальной Ø 2.3x4</u>	4.50 руб. /шт
<u>DIN 1476 Штифт цилиндрический с полукруглой головкой и насечкой стальной Ø 2x10</u>	4.50 руб. /шт
<u>DIN 1476 Штифт цилиндрический с полукруглой головкой и насечкой стальной Ø 2x6</u>	4.50 руб. /шт
<u>DIN 1476 Штифт цилиндрический с полукруглой головкой и насечкой стальной Ø 1.6x6</u>	4.50 руб. /шт
<u>DIN 1476 Штифт цилиндрический с полукруглой головкой и насечкой стальной Ø 1.6x4</u>	4.50 руб. /шт
<u>DIN 1476 Штифт цилиндрический с полукруглой головкой и насечкой стальной Ø 1.6x3</u>	4.50 руб. /шт
<u>DIN 1476 Штифт цилиндрический с полукруглой головкой и насечкой стальной Ø 1.4x6</u>	4.50 руб. /шт
<u>DIN 1476 Штифт цилиндрический с полукруглой головкой и насечкой стальной Ø 1.4x5</u>	4.50 руб. /шт
<u>DIN 1476 Штифт цилиндрический с полукруглой головкой и насечкой стальной Ø 1.4x4</u>	4.50 руб. /шт
<u>DIN 1476 Штифт цилиндрический с полукруглой головкой и насечкой стальной Ø 1.4x3</u>	4.50 руб. /шт
<u>DIN 1476 Штифт цилиндрический с полукруглой головкой и насечкой стальной Ø 5x15</u>	15.30 руб. /шт
<u>DIN 1476 Штифт цилиндрический с полукруглой головкой и насечкой стальной Ø 5x12</u>	9.90 руб. /шт
<u>DIN 1476 Штифт цилиндрический с полукруглой головкой и насечкой стальной Ø 5x10</u>	9.00 руб. /шт
<u>DIN 1476 Штифт цилиндрический с полукруглой головкой и насечкой стальной Ø 4x15</u>	9.00 руб. /шт
<u>DIN 1476 Штифт цилиндрический с полукруглой головкой и насечкой стальной Ø 4x8</u>	7.20 руб. /шт
<u>DIN 1476 Штифт цилиндрический с полукруглой головкой и насечкой стальной Ø 4x6</u>	6.30 руб. /шт

<u>DIN 1476 Штифт цилиндрический с полукруглой головкой и насечкой стальной Ø 3x15</u>	5.40 руб. /шт
<u>DIN 1476 Штифт цилиндрический с полукруглой головкой и насечкой стальной Ø 3x6</u>	3.60 руб. /шт
<u>DIN 1476 Штифт цилиндрический с полукруглой головкой и насечкой стальной Ø 3x5</u>	4.50 руб. /шт
<u>DIN 1476 Штифт цилиндрический с полукруглой головкой и насечкой стальной Ø 3x4</u>	5.40 руб. /шт
<u>DIN 1476 Штифт цилиндрический с полукруглой головкой и насечкой стальной Ø 2x3</u>	3.60 руб. /шт
<u>DIN 1476 Штифт цилиндрический с полукруглой головкой и насечкой алюминиевый Ø 5x12</u>	17.10 руб. /шт
<u>DIN 1476 Штифт цилиндрический с полукруглой головкой и насечкой алюминиевый Ø 4x10</u>	9.90 руб. /шт
<u>DIN 1476 Штифт цилиндрический с полукруглой головкой и насечкой алюминиевый Ø 4x8</u>	9.90 руб. /шт
<u>DIN 1476 Штифт цилиндрический с полукруглой головкой и насечкой алюминиевый Ø 4x6</u>	9.00 руб. /шт
<u>DIN 1476 Штифт цилиндрический с полукруглой головкой и насечкой алюминиевый Ø 3x12</u>	7.20 руб. /шт
<u>DIN 1476 Штифт цилиндрический с полукруглой головкой и насечкой алюминиевый Ø 3x10</u>	7.20 руб. /шт
<u>DIN 1476 Штифт цилиндрический с полукруглой головкой и насечкой алюминиевый Ø 3x8</u>	6.30 руб. /шт
<u>DIN 1476 Штифт цилиндрический с полукруглой головкой и насечкой алюминиевый Ø 3x6</u>	6.30 руб. /шт
<u>DIN 1476 Штифт цилиндрический с полукруглой головкой и насечкой алюминиевый Ø 3x5</u>	5.40 руб. /шт
<u>DIN 1476 Штифт цилиндрический с полукруглой головкой и насечкой алюминиевый Ø 3x4</u>	5.40 руб. /шт
<u>DIN 1476 Штифт цилиндрический с полукруглой головкой и насечкой алюминиевый Ø 2.5x8</u>	5.40 руб. /шт
<u>DIN 1476 Штифт цилиндрический с полукруглой головкой и насечкой алюминиевый Ø 2.5x6</u>	6.30 руб. /шт
<u>DIN 1476 Штифт цилиндрический с полукруглой головкой и насечкой алюминиевый Ø 2.5x5</u>	5.40 руб. /шт
<u>DIN 1476 Штифт цилиндрический с полукруглой головкой и насечкой алюминиевый Ø 2.3x5</u>	5.40 руб. /шт
<u>DIN 1476 Штифт цилиндрический с полукруглой головкой и насечкой алюминиевый Ø 2x10</u>	4.50 руб. /шт
<u>DIN 1476 Штифт цилиндрический с полукруглой головкой и насечкой алюминиевый Ø 2x8</u>	4.50 руб. /шт
<u>DIN 1476 Штифт цилиндрический с полукруглой головкой и насечкой алюминиевый Ø 2x6</u>	4.50 руб. /шт
<u>DIN 1476 Штифт цилиндрический с полукруглой головкой и насечкой алюминиевый Ø 2x5</u>	5.40 руб. /шт

<u>DIN 1476 Штифт цилиндрический с полукруглой головкой и насечкой алюминиевый Ø 2x4</u>	4.50 руб. /шт
<u>DIN 1476 Штифт цилиндрический с полукруглой головкой и насечкой алюминиевый Ø 2x3</u>	4.50 руб. /шт
<u>DIN 1476 Штифт цилиндрический с полукруглой головкой и насечкой алюминиевый Ø 1.6x6</u>	5.40 руб. /шт
<u>DIN 1476 Штифт цилиндрический с полукруглой головкой и насечкой алюминиевый Ø 1.6x5</u>	4.50 руб. /шт
<u>DIN 1476 Штифт цилиндрический с полукруглой головкой и насечкой алюминиевый Ø 1.6x4</u>	5.40 руб. /шт
<u>DIN 1476 Штифт цилиндрический с полукруглой головкой и насечкой алюминиевый Ø 1.4x4</u>	4.50 руб. /шт
<u>DIN 1476 Штифт цилиндрический с полукруглой головкой и насечкой нержавеющей A2 Ø 6x12</u>	76.50 руб. /шт
<u>DIN 1476 Штифт цилиндрический с полукруглой головкой и насечкой нержавеющей A2 Ø 6x10</u>	68.40 руб. /шт
<u>DIN 1476 Штифт цилиндрический с полукруглой головкой и насечкой нержавеющей A2 Ø 1.6x6</u>	10.80 руб. /шт
<u>DIN 1476 Штифт цилиндрический с полукруглой головкой и насечкой нержавеющей A2 Ø 1.6x5</u>	10.80 руб. /шт
<u>DIN 1476 Штифт цилиндрический с полукруглой головкой и насечкой нержавеющей A2 Ø 1.6x4</u>	10.80 руб. /шт
<u>DIN 1476 Штифт цилиндрический с полукруглой головкой и насечкой нержавеющей A2 Ø 1.6x3</u>	10.80 руб. /шт
<u>DIN 1476 Штифт цилиндрический с полукруглой головкой и насечкой нержавеющей A2 Ø 1.4x6</u>	9.00 руб. /шт
<u>DIN 1476 Штифт цилиндрический с полукруглой головкой и насечкой нержавеющей A2 Ø 1.4x5</u>	9.00 руб. /шт
<u>DIN 1476 Штифт цилиндрический с полукруглой головкой и насечкой нержавеющей A2 Ø 1.4x4</u>	9.00 руб. /шт
<u>DIN 1476 Штифт цилиндрический с полукруглой головкой и насечкой нержавеющей A2 Ø 1.4x3</u>	9.00 руб. /шт
<u>DIN 1476 Штифт цилиндрический с полукруглой головкой и насечкой нержавеющей A2 Ø 5x8</u>	27.62 руб. /шт
<u>DIN 1476 Штифт цилиндрический с полукруглой головкой и насечкой нержавеющей A2 Ø 5x6</u>	26.02 руб. /шт
<u>DIN 1476 Штифт цилиндрический с полукруглой головкой и насечкой нержавеющей A2 Ø 5x25</u>	103.52 руб. /шт
<u>DIN 1476 Штифт цилиндрический с полукруглой головкой и насечкой нержавеющей A2 Ø 5x20</u>	58.12 руб. /шт
<u>DIN 1476 Штифт цилиндрический с полукруглой головкой и насечкой нержавеющей A2 Ø 5x16</u>	35.76 руб. /шт
<u>DIN 1476 Штифт цилиндрический с полукруглой головкой и насечкой нержавеющей A2 Ø 5x12</u>	31.90 руб. /шт
<u>DIN 1476 Штифт цилиндрический с полукруглой головкой и насечкой нержавеющей A2 Ø 5x10</u>	28.44 руб. /шт

<u>DIN 1476 Штифт цилиндрический с полукруглой головкой и насечкой нержавеющей A2 Ø 4x8</u>	17.70 руб. /шт
<u>DIN 1476 Штифт цилиндрический с полукруглой головкой и насечкой нержавеющей A2 Ø 4x6</u>	17.72 руб. /шт
<u>DIN 1476 Штифт цилиндрический с полукруглой головкой и насечкой нержавеющей A2 Ø 4x5</u>	17.22 руб. /шт
<u>DIN 1476 Штифт цилиндрический с полукруглой головкой и насечкой нержавеющей A2 Ø 4x20</u>	29.16 руб. /шт
<u>DIN 1476 Штифт цилиндрический с полукруглой головкой и насечкой нержавеющей A2 Ø 4x16</u>	22.78 руб. /шт
<u>DIN 1476 Штифт цилиндрический с полукруглой головкой и насечкой нержавеющей A2 Ø 4x12</u>	20.84 руб. /шт
<u>DIN 1476 Штифт цилиндрический с полукруглой головкой и насечкой нержавеющей A2 Ø 4x10</u>	19.28 руб. /шт
<u>DIN 1476 Штифт цилиндрический с полукруглой головкой и насечкой нержавеющей A2 Ø 3x8</u>	10.52 руб. /шт
<u>DIN 1476 Штифт цилиндрический с полукруглой головкой и насечкой нержавеющей A2 Ø 3x6</u>	10.18 руб. /шт
<u>DIN 1476 Штифт цилиндрический с полукруглой головкой и насечкой нержавеющей A2 Ø 3x5</u>	9.82 руб. /шт
<u>DIN 1476 Штифт цилиндрический с полукруглой головкой и насечкой нержавеющей A2 Ø 3x4</u>	10.16 руб. /шт
<u>DIN 1476 Штифт цилиндрический с полукруглой головкой и насечкой нержавеющей A2 Ø 3x16</u>	19.56 руб. /шт
<u>DIN 1476 Штифт цилиндрический с полукруглой головкой и насечкой нержавеющей A2 Ø 3x12</u>	13.18 руб. /шт
<u>DIN 1476 Штифт цилиндрический с полукруглой головкой и насечкой нержавеющей A2 Ø 3x10</u>	11.24 руб. /шт
<u>DIN 1476 Штифт цилиндрический с полукруглой головкой и насечкой нержавеющей A2 Ø 2.5x8</u>	9.00 руб. /шт
<u>DIN 1476 Штифт цилиндрический с полукруглой головкой и насечкой нержавеющей A2 Ø 2.5x5</u>	7.96 руб. /шт
<u>DIN 1476 Штифт цилиндрический с полукруглой головкой и насечкой нержавеющей A2 Ø 2.5x4</u>	8.42 руб. /шт
<u>DIN 1476 Штифт цилиндрический с полукруглой головкой и насечкой нержавеющей A2 Ø 2.5x3</u>	8.20 руб. /шт
<u>DIN 1476 Штифт цилиндрический с полукруглой головкой и насечкой нержавеющей A2 Ø 2.5x10</u>	9.34 руб. /шт
<u>DIN 1476 Штифт цилиндрический с полукруглой головкой и насечкой нержавеющей A2 Ø 2x8</u>	7.82 руб. /шт
<u>DIN 1476 Штифт цилиндрический с полукруглой головкой и насечкой нержавеющей A2 Ø 2x6</u>	7.14 руб. /шт
<u>DIN 1476 Штифт цилиндрический с полукруглой головкой и насечкой нержавеющей A2 Ø 2x4</u>	6.80 руб. /шт
<u>DIN 1476 Штифт цилиндрический с полукруглой головкой и насечкой нержавеющей A2 Ø 2x3</u>	7.26 руб. /шт

DIN 1476 Штифт цилиндрический с полукруглой головкой и насечкой нержавеющий А2 Ø 2x10	7.28 руб. /шт
--	---------------