

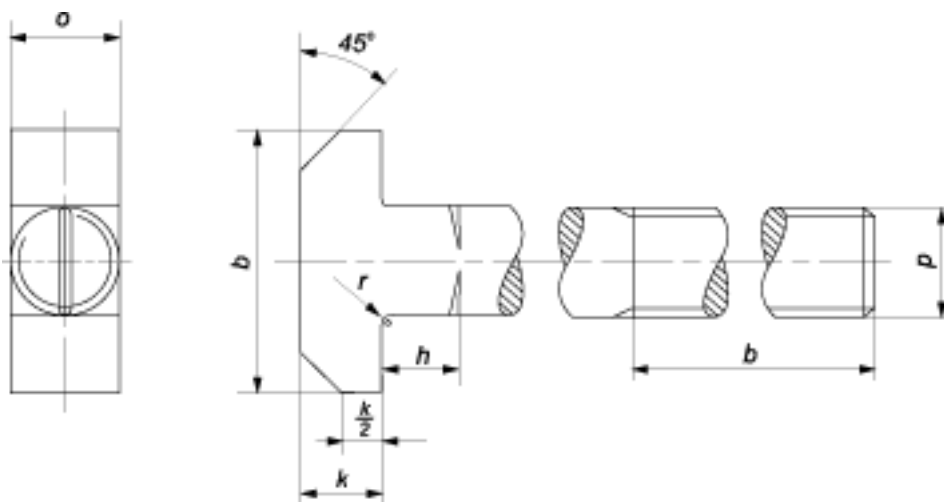
DIN 7992

Болт с Т образной головкой

DIN 7992 - это фундаментный крепежный элемент с увеличенной в размерах и молотообразной Т-образной головкой и метрической резьбой от М24 до М100, это и есть главное отличие. Длина резьбы может составлять от 100 до 350 мм, подбирается при каждом раз отдельно при выполнении строительных работ. Изготавливается из прочной углеродистой стали класса 3.6, 4.6, может быть как без покрытия, так и с покрытием из термодиффузионного цинкования или гальванической оцинковки. Обладает хорошими антикоррозийными свойствами, что продлевает срок службы.

Применение:

Применяется в промышленности, в сферах машиностроения, приборостроения, для соединения элементов станков.



| Диаметр | b | h | k | o | q | r |
|---------|-----|----|----|----|-----|-----|
| M24 | 100 | 18 | 18 | 24 | 65 | 1,6 |
| M30 | 120 | 20 | 22 | 30 | 75 | 1,6 |
| M36 | 140 | 25 | 25 | 36 | 85 | 2 |
| M42 | 170 | 30 | 30 | 42 | 95 | 2 |
| M48 | 200 | 30 | 35 | 48 | 110 | 2 |
| M56 | 220 | 30 | 40 | 56 | 125 | 3 |
| M64 | 240 | 30 | 50 | 64 | 140 | 3 |
| M72x6 | 260 | 30 | 55 | 72 | 155 | 4 |
| M80x6 | 290 | 30 | 60 | 80 | 170 | 4 |

| | | | | | | |
|--------|-----|----|----|-----|-----|---|
| M90x6 | 320 | 30 | 70 | 90 | 185 | 4 |
| M100x6 | 350 | 30 | 75 | 100 | 205 | 5 |